



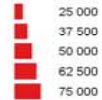
Schweizerische automatische Verkehrszählung (SASVZ) Comptage suisse automatique de la circulation routière (CSACR)

Durchschnittlicher Tagesverkehr (DTV) 2016 und Verkehrsentwicklung der Motorfahrzeuge 2015/16

Trafic journalier moyen (TJM) 2016 et évolution du trafic des véhicules à moteur 2015/16

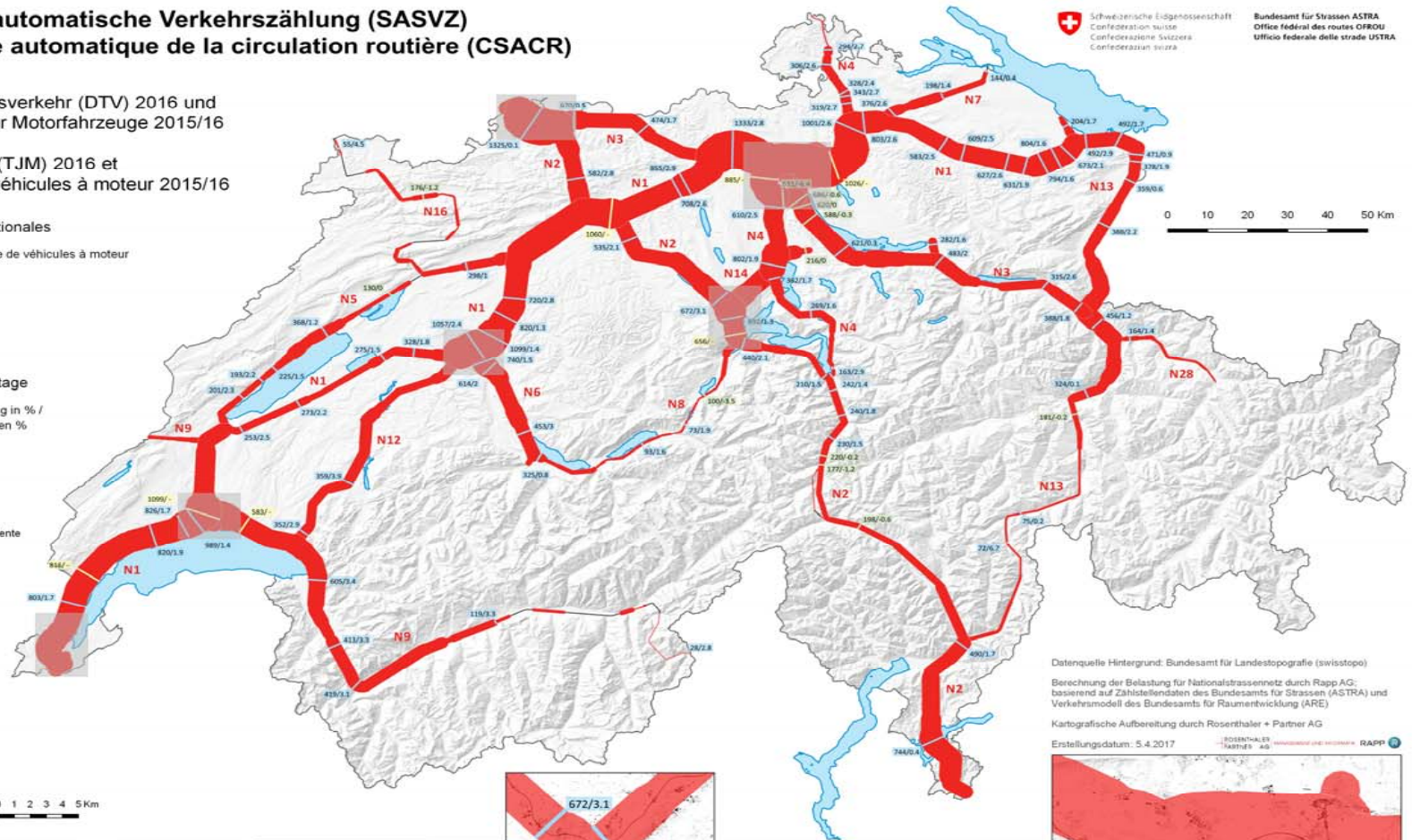
Nationalstrassen / Routes nationales

Anzahl der Motorfahrzeuge / Nombre de véhicules à moteur



Zählstellen / Postes de comptage

DTV [10³] und Verkehrsveränderung in % / TJM [10³] et changement du trafic en %



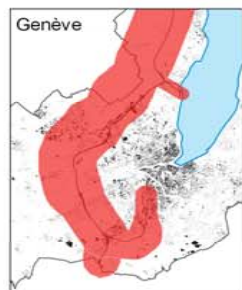
Datenquelle Hintergrund: Bundesamt für Landestopografie (swisstopo)

Berechnung der Belastung für Nationalstrassennetz durch Rapp AG; basierend auf Zählstellendaten des Bundesamts für Strassen (ASTRA) und Verkehrsmodell des Bundesamts für Raumentwicklung (ARE)

Kartografische Aufbereitung durch Rosenthaler + Partner AG

Erstellungsdatum: 5.4.2017

ROSENTHALER + PARTNER AG ANHANG 2016 UND 2017 RAPP



0 1 2 3 4 5 Km

